

The logo for 'OUTDOOR LIFESTYLE' is positioned at the top center. It features a white square icon with a stylized chair or table shape on the left, followed by the words 'OUTDOOR' and 'LIFESTYLE' stacked vertically in a bold, white, sans-serif font. The entire logo is enclosed in a thin white rectangular border.

OUTDOOR  
LIFESTYLE



[WWW.OUTDOORLIFESTYLE.NL](http://WWW.OUTDOORLIFESTYLE.NL)



# “MADE WITH PASSION AND PRIDE”

Dersterk aluminium frame met 10 jaar garantie

Kleurvaste en vlekbestendige stoffen van Sunbrella® met 5 jaar garantie

Quick Dry Foam; sneldrogend schuim wat geen vocht/water vasthoudt

Leverbaar in meer dan 300 kleuren Sunbrella®, Maria Flora en Manuel Canovas  
Sunbrella® (en andere merken) hoezen zijn wasbaar in de wasmachine op 30 graden

Ervaring sinds 2006

100% Nederlands product, van ontwerp tot productie

Verstelbare pootjes

Kan 365 dagen per jaar buiten staan

Twee weken levertijd



---

# ABOUT OUTDOOR LIFESTYLE

---



De All Weather Outdoor Loungeset van Outdoor Lifestyle kan het hele jaar buiten staan, niet alleen de buitenbank zelf, maar ook de losse sierkussens. Hierdoor hoeft u nooit meer te slepen met kussens en kunt u na een Nederlandse regenbui weer snel plaatsnemen op de loungeset. De outdoor sofa is een ware blikvanger op ieder terras en wordt exclusief door Outdoor Lifestyle in Nederland ontworpen, geproduceerd en geleverd.

Outdoor Lifestyle is de pionier op het gebied van innovatief buitenmeubilair en exclusieve loungesets. De loungeset kan ieder seizoen buiten blijven staan en is gemaakt van de meest duurzame en weerbestendige materialen. Waaronder door het gebruik van Sunbrella® (en andere kleurvaste) stoffen, Quick Dry Foam en een oersterk aluminium frame. De onverwoestbare Sunbrella® stof is makkelijk te onderhouden en doordat de hoezen gewoon in de wasmachine kunnen was het reinigen van uw buitensofa nog nooit zo makkelijk! Een glas wijn of vetvlekken van de BBQ zijn niet langer meer een probleem.



# SUNBRELLA®

## STOFFEN

### UV- & KLEURBESTENDIG

Het Sunbrella®-weefsel wordt uitsluitend geweven met gekleurde Sunbrella®-vezels. Dit betekent dat de kleurpigmenten al zijn toegevoegd tijdens de productie van de vezels. In tegenstelling tot de meeste garens en stoffen, waar dit vaak pas achteraf gebeurt. Deze nieuwe generatie acrylvezels wordt in de massa geleverd en ontwikkeld door het Research & Development-team van Dickson. Om deze reden, zelfs na vele uren blootstelling aan zonlicht, maanlicht en verschillende weersomstandigheden, blijven de kleuren mooi en vervagen ze niet. Sunbrella® is 's werelds nummer één in outdoorstoffen.

### SCHIMMELBESTENDIG

Alle Sunbrella®-stoffen zijn ontwikkeld met een schimmelbestendigheid behandeling. Schimmel groeit niet gemakkelijk op Sunbrella®-stoffen, maar schimmel kan groeien op vuil en andere vreemde substanties die niet van de stof verwijderd zijn.

### WATERAFSTOTEND & VLEKBESTENDIG

Alle Sunbrella®-stoffen hebben een speciale hydrof-luorkoolstofbehandeling ondergaan, waardoor er weinig of geen vocht kan worden opgenomen. Dientengevolge kunnen vervelende vlekken en vettige substanties er niet in doordringen. Aangezien de kleur tot de kern van de Sunbrella-vezels doordringt, kunnen Sunbrella®-stoffen worden gereinigd met oplosmiddelen zoals bleek, zonder kleurverlies.

### SCHOONMAAKTIPS

- Los vuil zo vaak mogelijk afborstelen en vlekken afdeppen
- Milde vlekken schoonmaken met een oplossing van lauw water en groene zeep of groene biotex
- Hardnekkige vlekken schoonmaken met een oplossing van 240 ml bleekmiddel en 60 ml zachte zeep of groene biotex per 3,8 liter water, op het hele oppervlak spuiten en 15 minuten in de stof laten trekken. Reinig het hele oppervlak met een spons, schone handdoek of zeer zachte borstel
- Grondig afspoelen om alle zeepresten te verwijderen, dit kan met een hogedrukspuit op een lage stand
- Aan de lucht laten drogen.

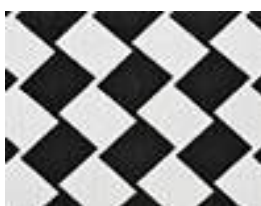
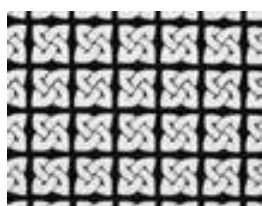
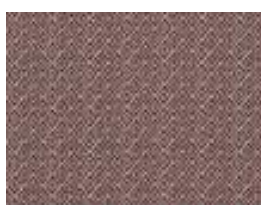
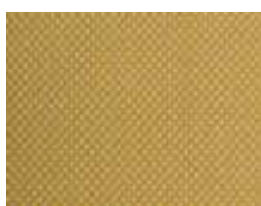
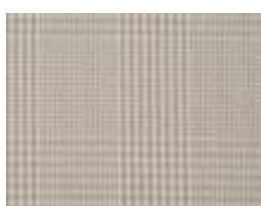


---

# TRENDKLEUREN

## OVERZICHT STOFFEN

---





# QUICK DRY FOAM

De Outdoor Lifestyle-lougesets hebben gedurende vele seizoenen bewezen dat ze buiten kunnen blijven staan door een speciaal soort schuim genaamd Quick Dry Foam te gebruiken. Het verschil met imitatie buiten sets is dat ze zijn gemaakt van polyether, koudschuim of een combinatie van koudschuim en quick dry foam, waardoor het vocht niet goed kan worden verwijderd en de banken niet kunnen ademen. Ze nemen water op en veranderen in een grote spons na een zware douche. Na een tijdje begint de vulling te vormen, stinken en rotten en kunt u er niet meer op zitten. Om dit te voorkomen, moeten de sierkussens en bank afgedekt worden met een winterhoes als het regent.

Outdoor Lifestyle maakt gebruik van 100% Quick Dry Foam voor zowel losse buitenkussens als voor de all-weather outdoor lougesets. Dit product ligt in een hoge prijsklasse maar biedt vele gemakken. U kunt de bank 365 dagen per jaar buiten laten staan.

## WATERDOORLATEND SCHUIM

Quick Dry Foam houdt geen water vast, het loopt er rechtstreeks doorheen, ventileert en wordt zodanig behandeld dat schimmels geen kans krijgen. De beste, snelst drogende oplossing is om Sunbrella®-stoffen te combineren met Quick Dry Foam. Hierdoor kunt u bijna direct na een regenbui op de bank gaan zitten.

## IN DE WINTER

- Laat de set goed drogen
- Zet de modules iets uit elkaar
- Borstel goed schoon zodat het vuil er vanaf is
- Bijgeleverde winterhoes eromheen doen



## WAT MAAKT HET UNIEK?

Bij een regenbui loopt het water direct door de gaatjes in het schuim naar beneden en wordt het regenwater direct afgevoerd via het waterdoorlatende aluminium frame. Dit schuim kan geen water vasthouden. Na regen komt zonneschijn en kunt u daarom na een half uurtje zon alweer heerlijk op uw bank zitten.





# ALUMINIUM FRAME

---

Dit is de basis. Als de basis niet oersterk is dan kan je er beter niet aan beginnen. De loungeset kan er van buiten zo mooi uitzien, maar van binnen moet hij er eigenlijk nog veel beter uitzien. Veel merken verbergen het frame, door aan de onderkant van de bank gaas of stof te spannen. Vraag in de winkel of u onder de loungeset mag kijken en of ze ook de binnenkant kunnen laten zien. Dit wordt een hele uitdaging en zal vaak niet lukken of ze mogen het niet laten zien. Wees huiverig!

Accepteer nooit een houten, multiplex of een combinatie van hout en aluminium frame. Dit gaat altijd rotten.

Outdoor Lifestyle heeft gekozen voor een oersterk waterdoorlatend aluminium platen frame. Wij zijn absoluut uniek hiermee. Met trots laten wij de onderkant ook open zodat u ziet wat u koopt. Wij geven 10 jaar garantie op ons frame.



Het aluminium frame wordt gemaakt bij een Nederlands productiebedrijf dat al generaties lange ervaring heeft in het ontwerpen, vervaardigen en toepassen van plaatwerk en constructies in RVS, staal en aluminium. Mede dankzij de snelle levertijd van de frames, kunnen we de mogelijkheid bieden om de loungesets al binnen 2 weken af te leveren.

# WELKE OPTIES HEB IK?



**KOFFIETAFEL**  
100x100x42h cm

**BIJZETTAFEL**  
45x45x45h cm



**TUSSENMODULE**  
100x100x70h cm

**HOEKMODULE**  
100x100x70h cm



**BREDE TUSSENMODULE**  
150x100x70h cm

**BREDE HOEKMODULE**  
150x100x70h cm



**LIGBED**  
200x100x70h cm

**CHAISE LONGUE**  
**LINKS OF RECHTS**  
200x100x70h cm



**POEF ROND/VIERKANT**  
Meerdere maten

**SIERKUSSENS**  
Meerdere maten





**SHOWROOM GEOPEND OP AFSPRAAK**

**Reflectiestraat 67, 2631 RV Nootdorp**

**Tel: 070-2210454**

**E-mail: [info@outdoorlifestyle.nl](mailto:info@outdoorlifestyle.nl)**

